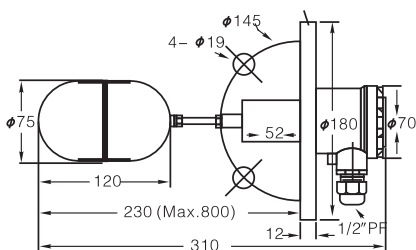


# CZ 侧装浮球开关结构图

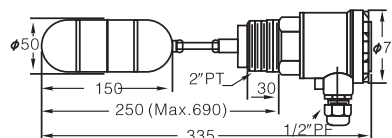
## 型号：CZ10BHM 小比重型

- 1.接线盒：铝/IP65
- 2.输出接点：5A/25OVAC
- 3.接点型式：SPDT
- 4.操作压力：10Bar
- 5.操作温度：-20~120℃
- 6.接液材质：SUS304/316
- 7.适用比重：0.25



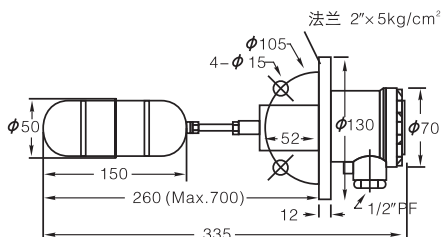
## 型号：CZ10CEQ 螺纹标准型

- 1.接线盒：铝/IP65
- 2.输出接点：5A/25OVAC
- 3.接点型式：SPDT
- 4.操作压力：15Bar
- 5.操作温度：-20~120℃
- 6.接液材质：SUS304/316
- 7.适用比重：0.65



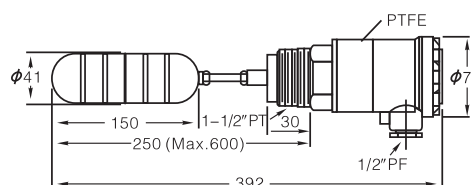
## 型号：CZ10DFM 法兰标准型

- 1.接线盒：铝/IP65
- 2.输出接点：5A/25OVAC
- 3.接点型式：SPDT
- 4.操作压力：30Bar
- 5.操作温度：-20~120℃
- 6.接液材质：SUS304/316
- 7.适用比重：0.65



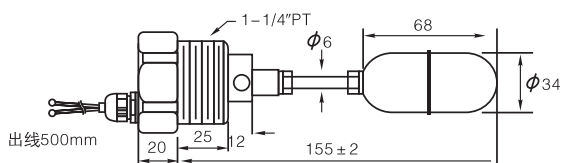
## 型号：CZ20CEQ 螺纹高温型

- 1.接线盒：铝/IP65
- 2.输出接点：5A/25OVAC
- 3.接点型式：SPDT
- 4.操作压力：15Bar
- 5.操作温度：-20~200℃
- 6.接液材质：SUS304/316
- 7.适用比重：0.65



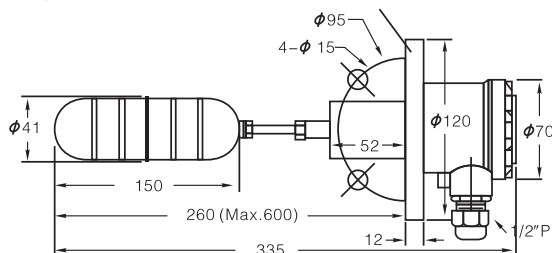
## 型号：CZ30A3Q 小型

- 1.接线盒：铝/IP65
- 2.输出接点：5A/25OVAC
- 3.接点型式：SPDT
- 4.操作压力：30Bar
- 5.操作温度：-20~120℃
- 6.接液材质：SUS304/316
- 7.适用比重：0.7



## 型号：CZ10CBSO 方法兰型

- 1.接线盒：铝/IP65
- 2.输出接点：5A/25OVAC
- 3.接点型式：SPDT
- 4.操作压力：15Bar
- 5.操作温度：-20~200℃
- 6.接液材质：SUS304/316
- 7.适用比重：0.65



● 选型代码

CZ  -  -  -

产品总长mm

接续方式

法兰/牙口 规格

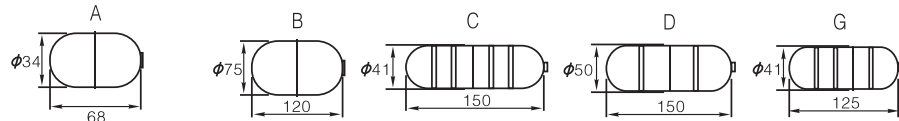
A:3/8" (10A)	I:4"(100A)
B:1/2" (15A)	J:5"(125A)
C:3/4" (20A)	K:6"(150A)
D:1" (25A)	S:特殊定制
E:1-1/2" (40A)	1:1/8"
F:2" (50A)	2:1/4"
G:2-1/2" (65A)	3:1-1/4"(32A)
H:3" (80A)	

法兰/牙口 尺寸

L:NPT	W:PN10(10Bar)
M:5kg/cm2	X:PN16(16Bar)
N:10kg/cm2	Y:PN25(25Bar)
O:150Lbs	Z:PN40(40Bar)
P:300Lbs	S:特殊定制
Q:PT	J:可调螺纹
R:PF/G	K:可调法兰
T:BSP	

浮球规格

- A:  $\phi$  34\*68 (耐压15Bar,SG 0.7)
- B:  $\phi$  75\*120(耐压5Bar,SG 0.25)
- C:  $\phi$  41\*150(耐压15Bar,SG 0.7)
- D:  $\phi$  50\*150(耐压30Bar,SG 0.55)
- G:  $\phi$  41\*125(耐压30Bar,SG 0.65)



型号

- 10: 标准型
- 20: 高温型
- 30: 小型
- 40: 双曲标准型
- 45: 双曲高温型
- 50: 顶装标准型
- 55: 顶装高温型
- 62: 高温散热片型
- 70: 防爆型
- 80: 耐酸碱型(浮球型式不可选)
- 81: 耐酸碱简易型(浮球型式不可选)
- 90: 方法兰型92\*92

● 选型举例：GF-10-B-HM--350

- 1、用于酸碱液中应选用塑胶材质
- 2、接线盒入线口顺朝下
- 3、浮球及连杆必须全部进入桶槽
- 4、安装前应考虑液体比重
- 5、安装预留孔必须大于浮球外径
- 6、安装时不可装在靠近液体入水或排水口处

备注：

- 1、产品总长度因功能调整及制作需求，许可公差范围为+5mm；
- 2、产品外观尺寸、规格等必要时随时调整，在不影响正常使用时，恕不另行通知，产品外观以实物为准。